



SONHO DE HORTA



Melhores cursos

[Clique Aqui](#)

A ROTAÇÃO DE CULTURA

A rotação visa **diminuir o desgaste e exaustão do solo.**

É uma técnica agrícola para conservação do seu solo.

Melhora o controle de plantas daninhas, doenças e insetos pela quebra de seu ciclo de desenvolvimento, ocorre uma variação na demanda de nutrientes e ainda variação radicular, explorando de diferentes formas a profundidade o solo.

Abaixo, as **espécies mais comuns e suas Famílias.**

Você vai entender mais abaixo por que é importante conhecê-las.

FOLHOSAS

ASTERACEAE

Alface, Almeirão, Chicória,
Escarola

BRASSICACEAE

Agrião, Couve, Mostarda, Repolho,
Rúcula, Brócolis

QUENOPODIACEAE

Acelga, Espinafre

APIACEAE

Salsa, Coentro

LILIACEAE

Cebolinha

RAÍZES/TUBÉRCULO/BULBO

CONVOUVULACEAE

Batata Doce

QUENOPODIACEAE

Beterraba

EUPHORBIACEAE

Mandioca

APIACEAE

Cenoura

BRASSICACEAE

Rabanete, Nabo

ZINGIBERACEAE

Açafrão

AMARYLLIDACEAE

Cebola

FRUTOS

SOLANACEAE

Berinjela, Tomate, Jiló,
Pimenta, Pimentão

FABACEAE

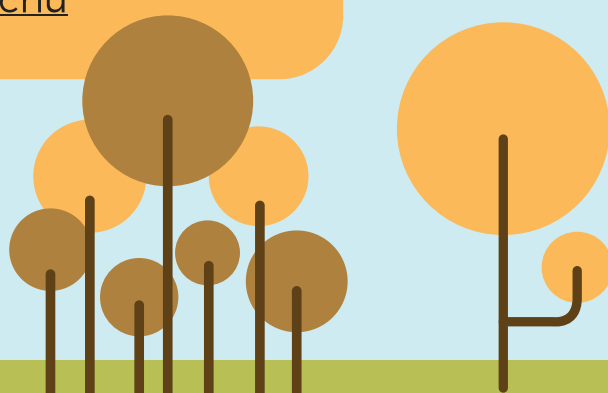
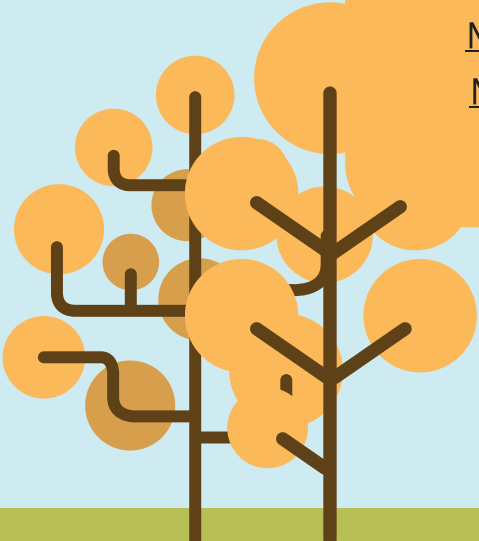
Vagem

MALVACEAE

Quiabo

CUCURBITACEAE

Melão, Abóbora, Abobrinha,
Melancia, Moranga, Pepino,
Maxixe, Chuchu



VISITE:

www.sonhodehorta.com.br

Canal YOU TUBE

ENG. AGRÔNOMO
CÉSAR BULHÕES MARTINS
CREA 5061332246

